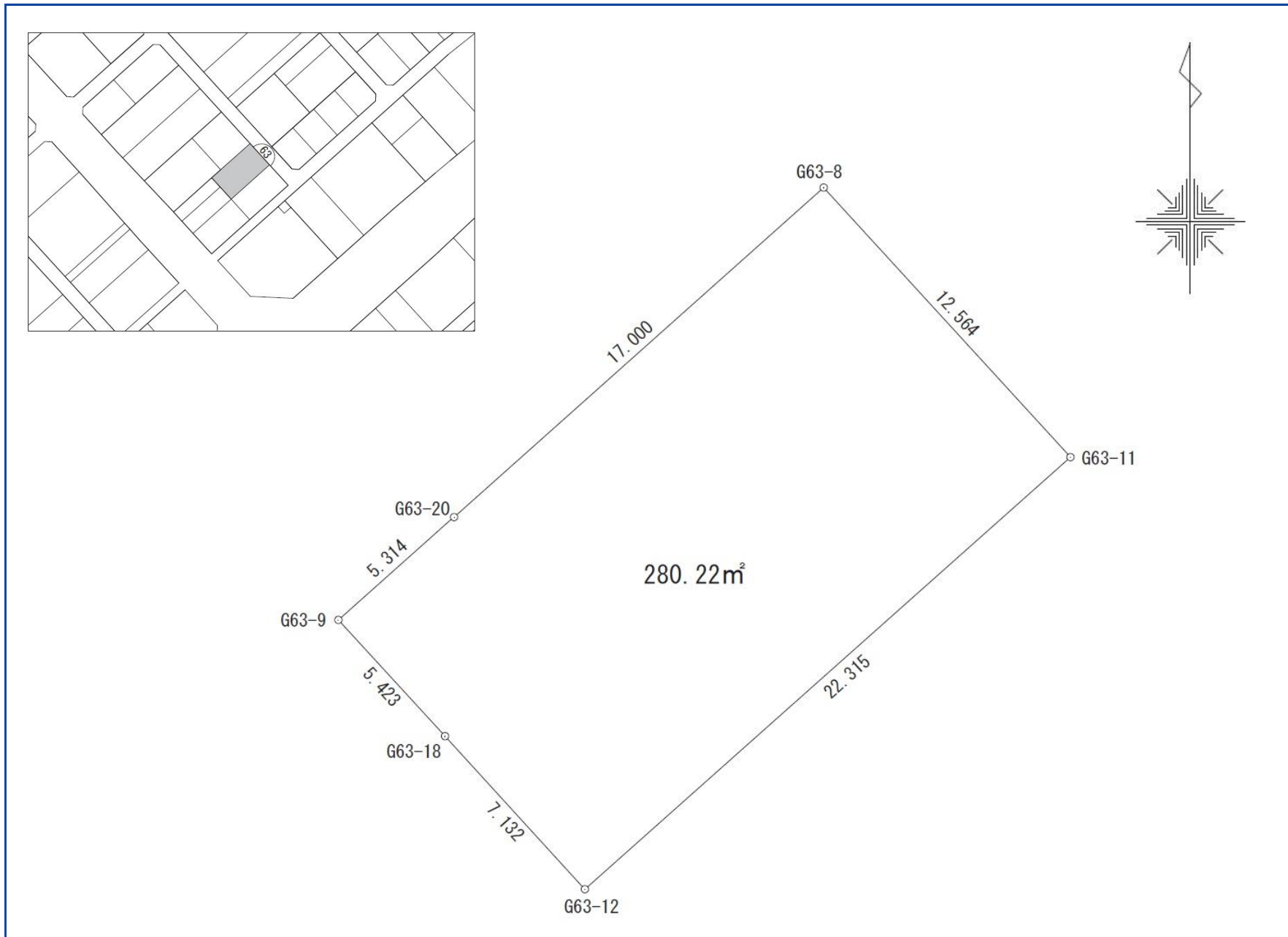




金田西地区販売区画



街区画地番号	最低売却価格 (円)	地積 (㎡)	単価 (円/㎡)	坪概算 (坪)	交通 (直線距離)	用途地域 (建ぺい率/容積率)	地区計画
63街区5画地	20,119,800	280.22	71,800	84.76	木更津金田インターチェンジ (約1.0km)	第一種低層住居専用地域 50%/100% 第一種住居地域 60%/200%	金田西地区地区計画

※地積の坪数は、1㎡=0.3025坪で換算した概数です。

※販売区画図と現況が異なる場合は、現況を優先させていただきますので、現地を十分ご確認ください。