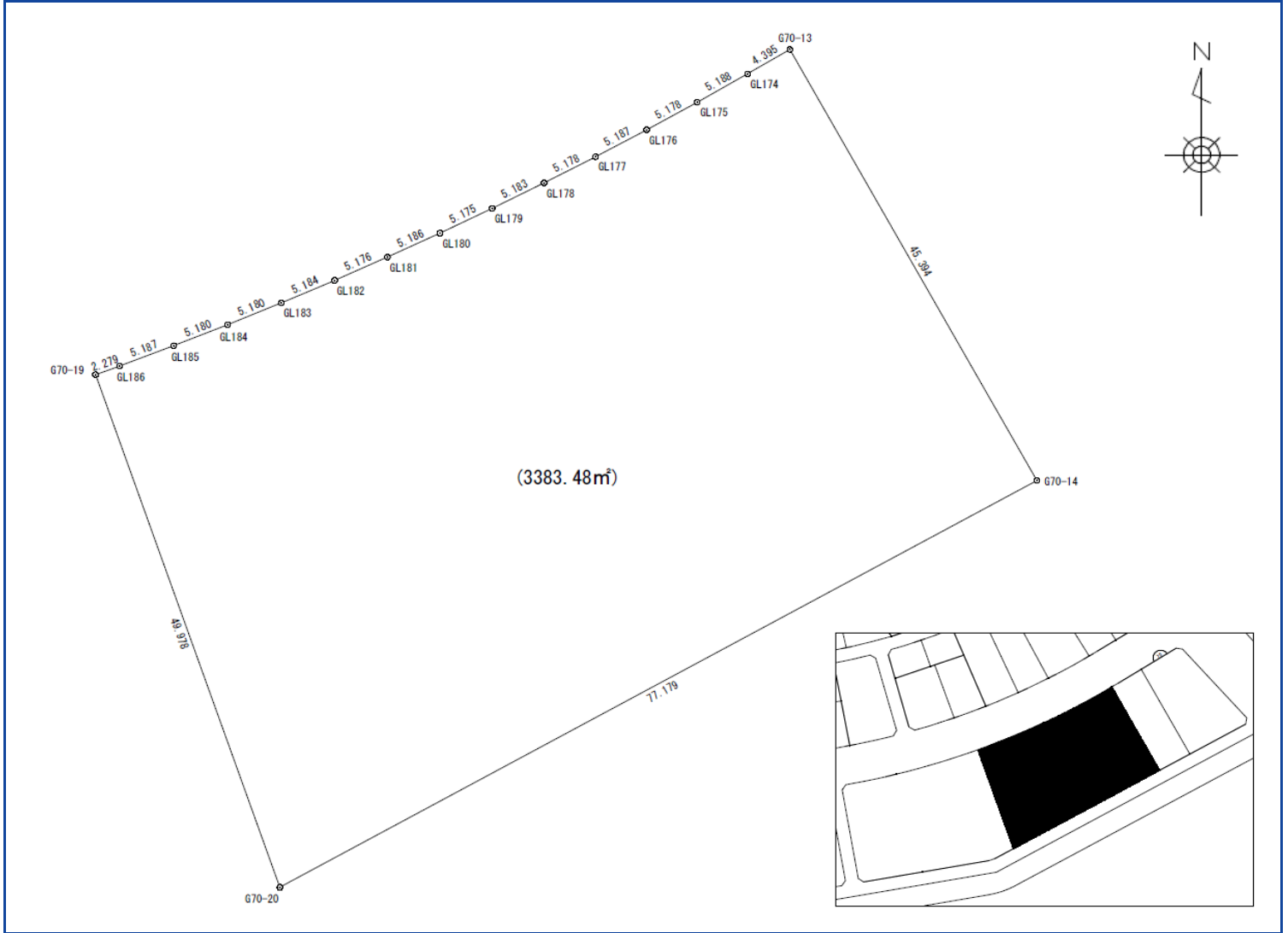




金田西地区販売区画



| 街区画地番号 | 最低売却価格 (円) | 地積 (㎡) | 単価 (円/㎡) | 坪概算 (坪) | 交通 (直線距離) | 用途地域 (建ぺい率/容積率) | 地区計画 |
|-----------|---------------|-----------|-------------|------------|---|---------------------|---------------------------|
| 70街区1-2画地 | 132,294,100 | 3,383.48 | 39,100 | 1,023.50 | 木更津金田バスターミナル 約1.1km 木更津金田インターチェンジ 約1.4km J R 内房線巖根駅 約1.2km | 第一種住居地域 60%/200% | 金田西地区地区計画 |

※地積の坪数は、1㎡=0.3025坪で換算した概数です。

※販売区画図と現況が異なる場合は、現況を優先させていただきますので、現地を十分ご確認ください。