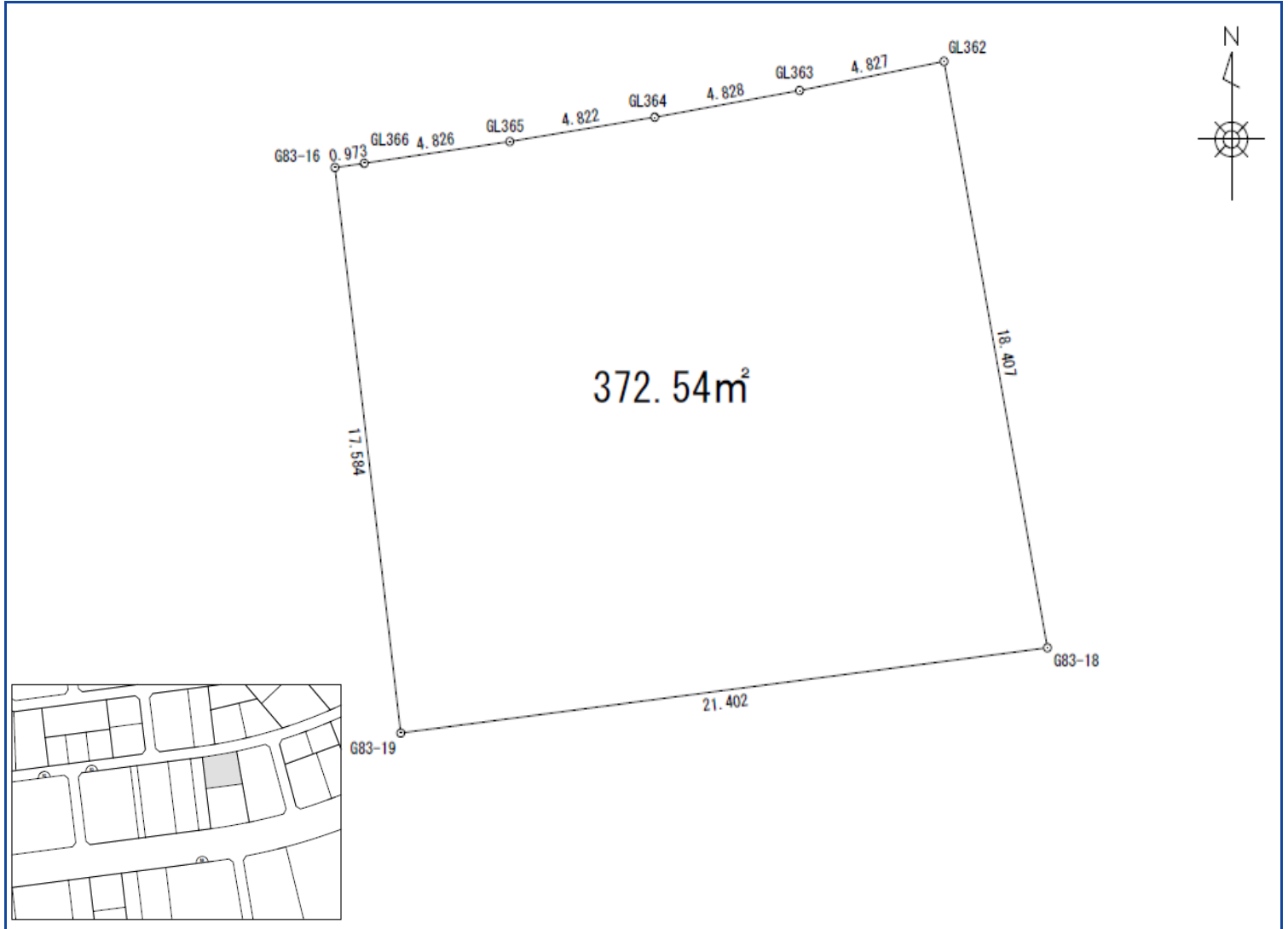




金田西地区販売区画



街区画地番号	最低売却価格 (円)	地積 (㎡)	単価 (円/㎡)	坪概算 (坪)	交通 (直線距離)	用途地域※ (建ぺい率/容積率)	地区計画
83街区7画地	22,017,200	372.54	59,100	112.69	木更津金田バスターミナル 約1.1km 木更津金田インターチェンジ 約1.4km JR内房線巖根駅 約1.4km	第一種低層 住居専用地域 50%/100% 第一種住居地域 60%/200%	金田西地区地区計画

※地積の坪数は、1㎡=0.3025坪で換算した概数です。

※販売区画図と現況が異なる場合は、現況を優先させていただきますので、現地を十分ご確認ください。

※83街区7画地の用途地域については、都市計画道路計画線から奥行き25mを超えるエリアが「第一種低層住居専用地域」となります。