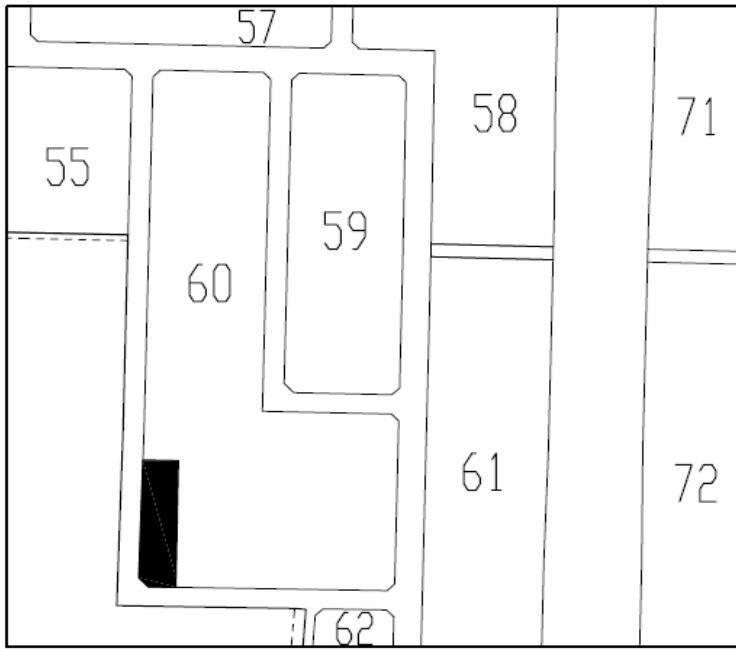
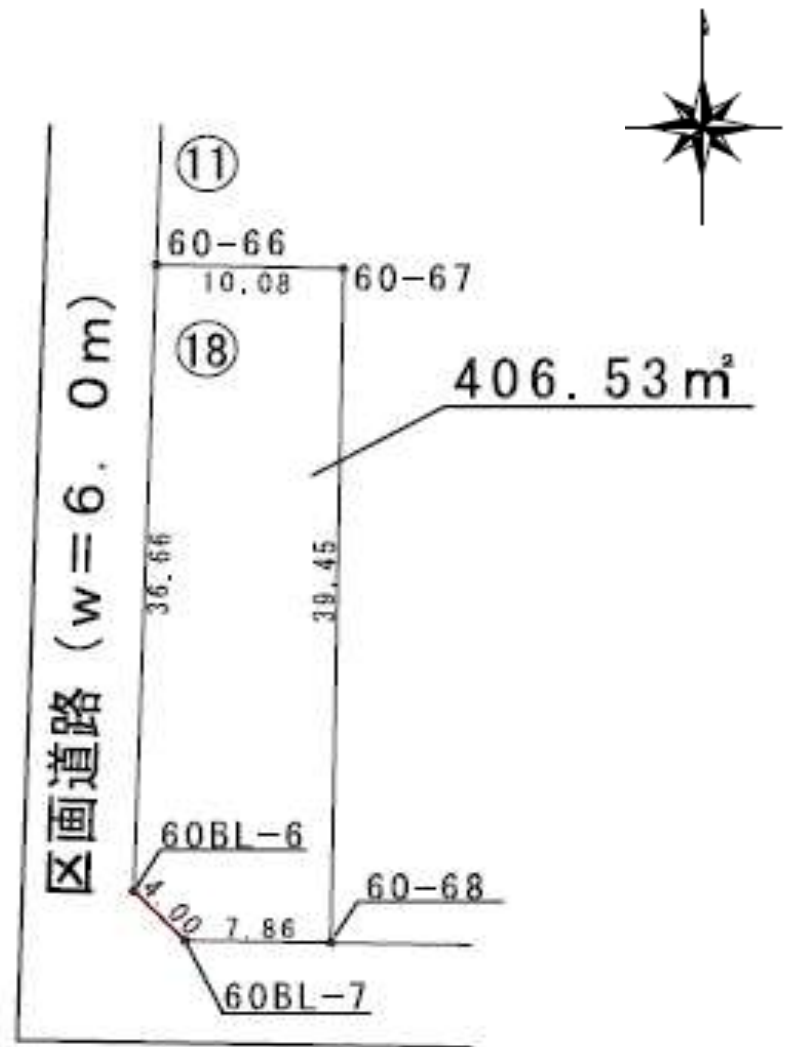


# 木地区販売区画



凡 例

●	供給処理取付位置
○	電柱建柱
←○	支線付き電柱建柱



※この図面は確定したものではありませんので、参考としてご覧ください。

街区画地番号	売却価格 (円)	地積 (㎡)	単価 (円/㎡)	坪概算 (坪)	交通 (直線距離)	用途地域 (建ぺい率/容積率)	地区計画
60街区18画地	未定	406.53	未定	122.97	南流山駅 (直線距離約1.3km)	第一種中高層 住居専用地域 60%/200%	<a href="#">流山市木地区のまちづくり</a>

※地積の坪数は、1㎡=0.3025坪で換算した概数です。

※販売区画図と現況が異なる場合は、現況を優先させていただきますので、現地を十分ご確認ください。