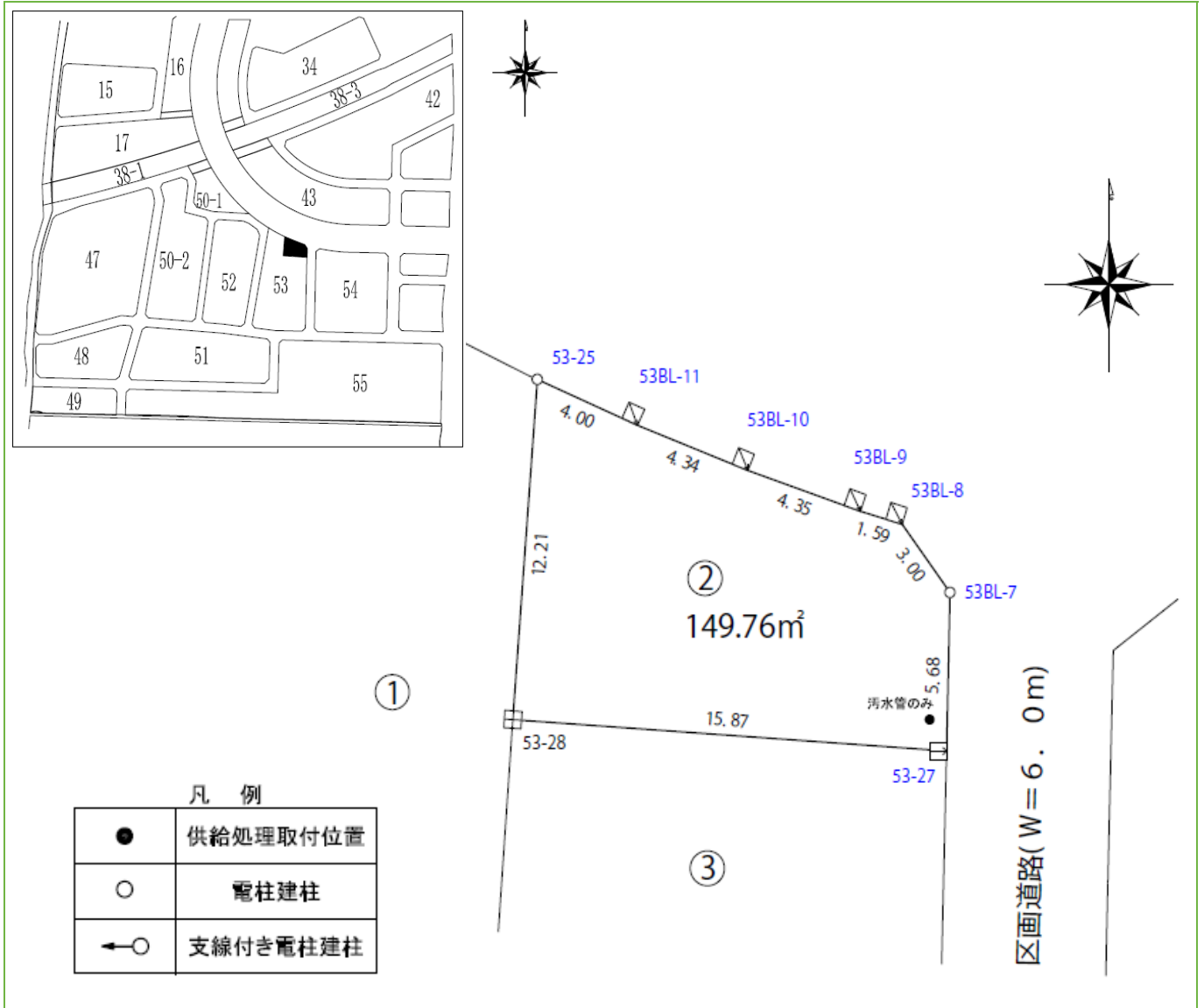


木地区販売区画



街区画地番号	売却価格 (円)	地積 (㎡)	単価 (円/㎡)	坪概算 (坪)	交通 (直線距離) (徒歩時間)	用途地域 (建ぺい率/容積率)	地区計画
53街区2画地	23,662,080	149.76	158,000	45.30	南流山駅 (直線距離約1.21km) (徒歩約18分)	第一種中高層 住居専用地域 60%/200%	流山市木地区のまちづくり

※地積の坪数は、1㎡=0.3025坪で換算した概数です。

※販売区画図と現況が異なる場合は、現況を優先させていただきますので、現地を十分ご確認ください。

※南流山駅からの徒歩時間は、歩行通行可能な道路等を利用し、80mを1分で算出した概数です。

