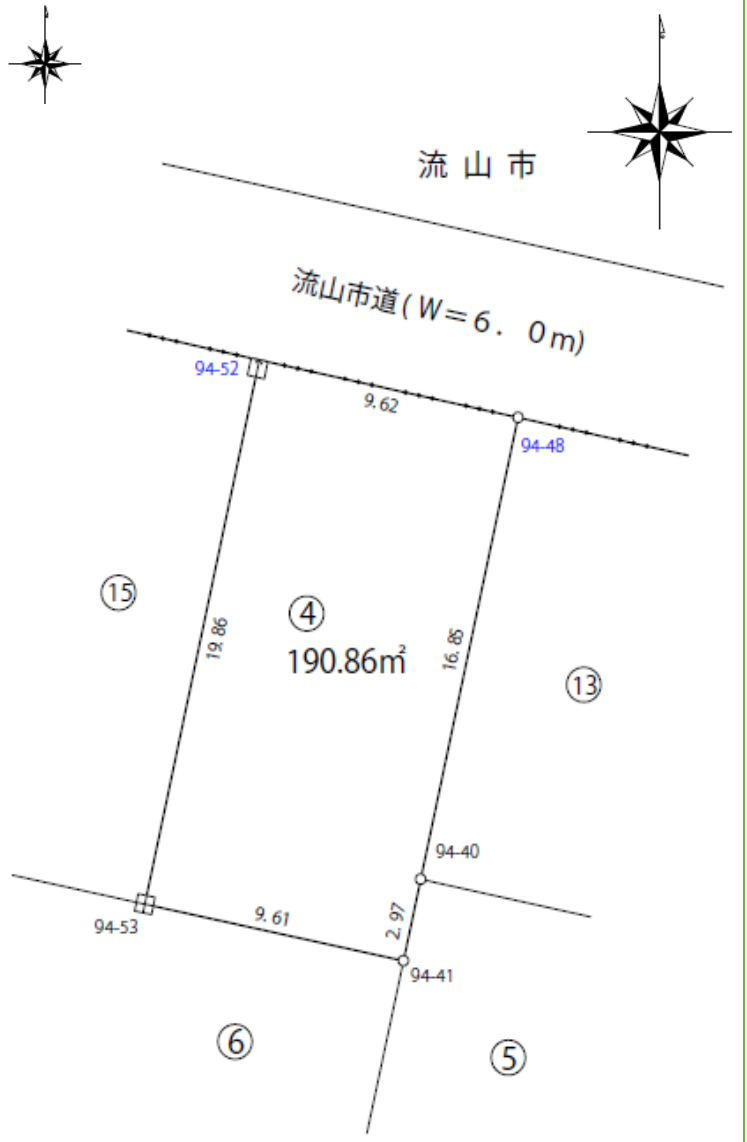
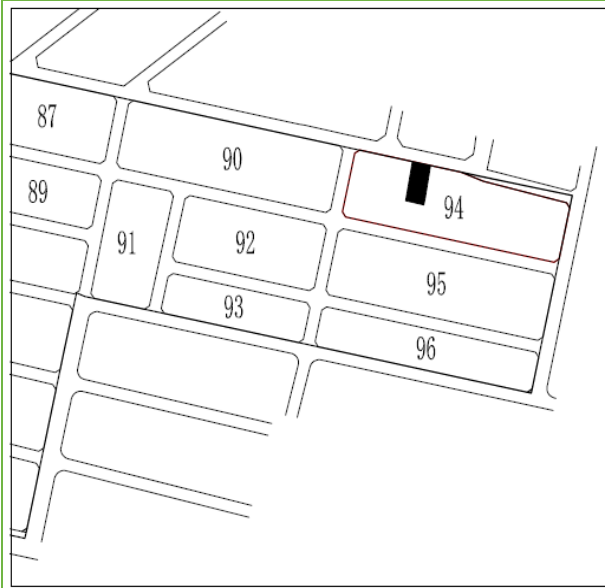


木地区販売区画



凡 例

| | |
|----|----------|
| ● | 供給処理取付位置 |
| ○ | 電柱建柱 |
| ←○ | 支線付き電柱建柱 |

| 街区画地番号 | 売却価格 (円) | 地積 (㎡) | 単価 (円/㎡) | 坪概算 (坪) | 交通 (直線距離) (徒歩時間) | 用途地域 (建ぺい率/容積率) | 地区計画 |
|---------|-------------|-----------|-------------|------------|----------------------------------|-----------------------------------|------------------------------|
| 94街区4画地 | 36,034,360 | 190.86 | 188,800 | 57.73 | 南流山駅 (直線距離約0.48km) (徒歩約6分) | 第一種低層 住居専用地域 60%/120%(地区計画) | 流山市木地区のまちづくり |

※地積の坪数は、1㎡=0.3025坪で換算した概数です。

※販売区画図と現況が異なる場合は、現況を優先させていただきますので、現地を十分ご確認ください。

※南流山駅からの徒歩時間は、歩行通行可能な道路等を利用し、80mを1分で算出した概数です。

