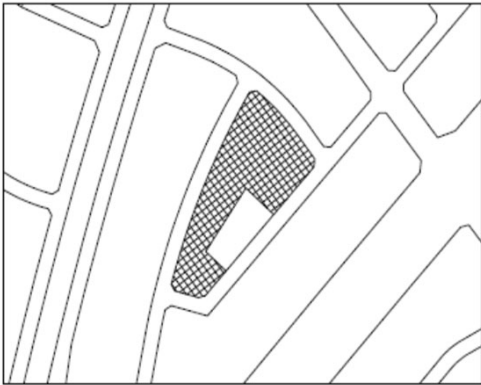


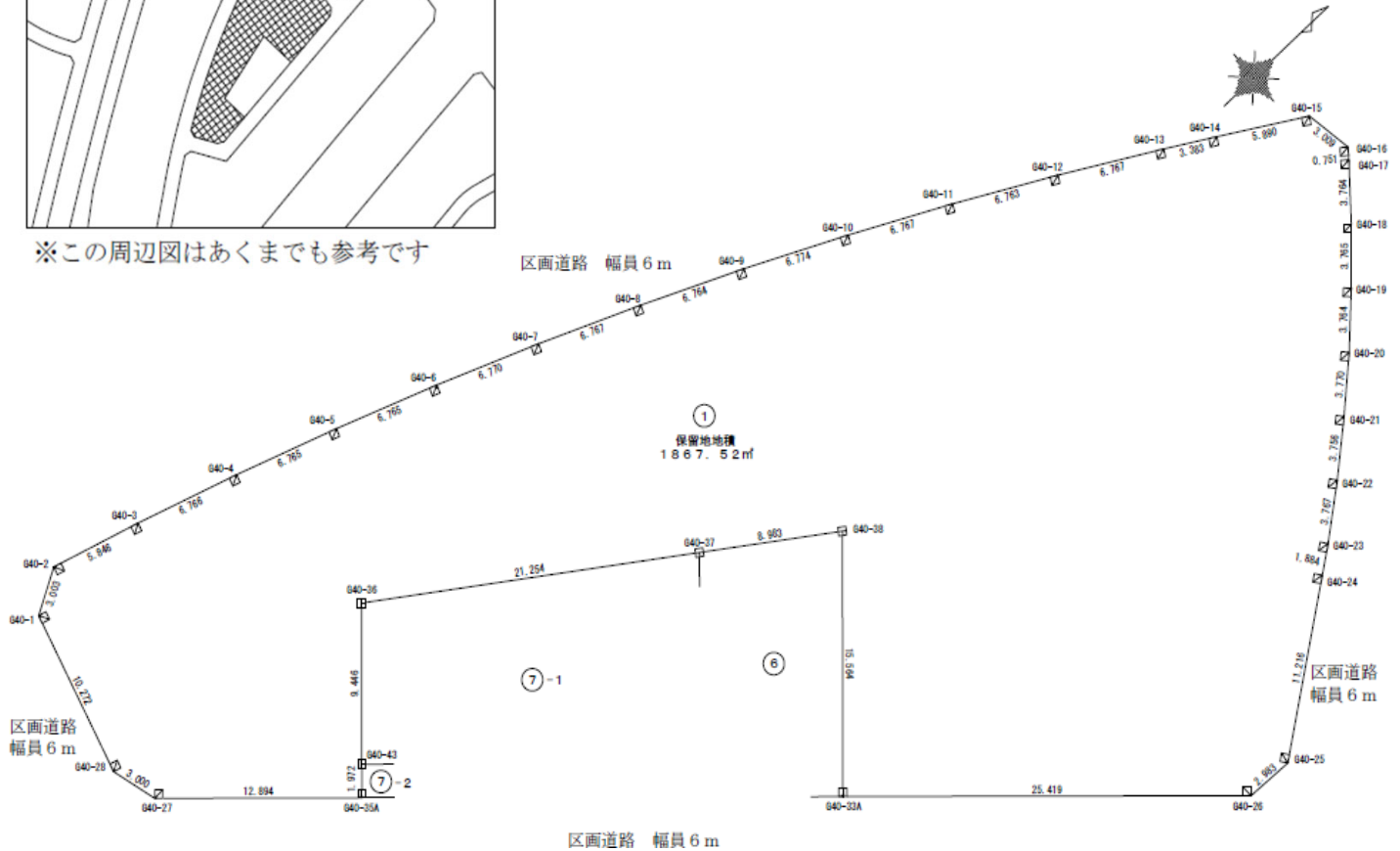


運動公園周辺地区販売区画

保留地周辺図



※この周辺図はあくまでも参考です



寸法及び面積等については、今後行う測量または工事等により変動することがあります。

街区画地番号	最低売却価格 (円)	地積 (㎡)	単価 (円/㎡)	坪概算 (坪)	交通 (直線距離)	用途地域 (建ぺい率/容積率)	地区計画
40街区1画地	308,140,000	1867.52	165,000	564.92	流山セントラルパーク駅 (直線距離約0.9km) 流山おおたかの森駅 (直線距離約1.3km)	第一種住居地域 60%/200%	運動公園北地区

※地積の坪数は、1㎡=0.3025坪で換算した概数です。

※販売区画図と現況が異なる場合は、現況を優先させていただきますので、現地を十分ご確認ください。

